

KOKYBĖS KREPŠELIS



**Projekto
veiklų sklaida**



Patalpos, skirtos
individualiai mokinio
pažangai ir poilsiui,
įrengimas





Susitikimas su

Kauno r. Garliavos A.Mitkaus pagrindinės mokyklos

Neformaliojo švietimo ir pagalbos skyriaus
vedėja Inga Šmatauskiene
ir pagalbos mokiniui specialistais

Projekto veiklas pristatė Jonučių progimnazijos:

- Direktoriaus pavaduotoja ugdymui Žydrūnė Bastienė,
- Psichologė Eglė Miežienė,
- Specialioji pedagogė Vaidilė Miliauskienė,
- Logopedė Jūratė Brazienė,
- Socialinė pedagogė Indrė Grėbliauskaitė.

42:42



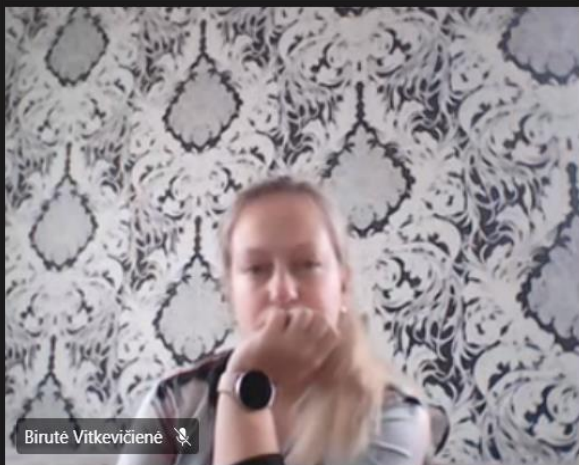
Inga Šmatauskienė



Vaidilė Miliauskienė



Jūratė Brazienė



Birutė Vitkevičienė



Indrė Grėbliauskaitė



Jolanta Dijokienė

Dalyviai

Iveskite vardą

Šiame susitikime (10)

Nutildyti visus

- ŽB Žydrūnė Bastienė
Organizatorius
- BV Birutė Vitkevičienė
Išorinis
- EG Edita Gruiniūtė
Išorinis
- EM Eglė Miežienė
- IG Indrė Grėbliauskaitė
- IŠ Inga Šmatauskienė
Išorinis
- JD Jolanta Dijokienė
Išorinis
- JB Jūratė Brazienė
- JB Jūratė Budreikienė
Išorinis
- VM Vaidilė Miliauskienė



46:26



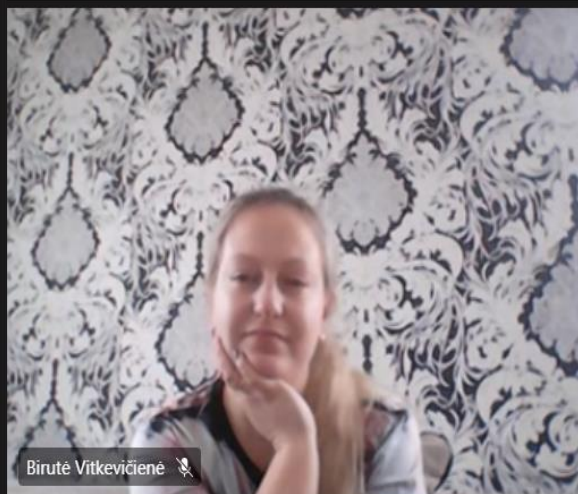
Inga Šmatauskienė



Vaidilė Miliauskienė



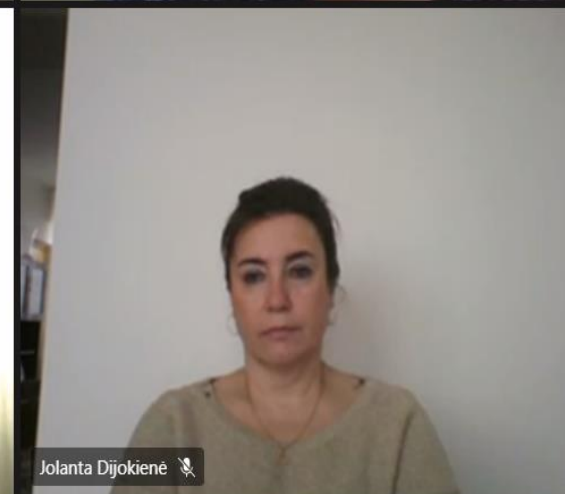
Jūratė Brazienė



Birutė Vitkevičienė



Indrė Grėbliauskaitė



Jolanta Dijokienė

Dalyviai

Įveskite vardą

Šiame susitikime (9)

Nutildyti visus

- ŽB Žydrūnė Bastienė
Organizatorius
- BV Birutė Vitkevičienė
Išorinis
- EG Edita Gruiniūtė
Išorinis
- IG Indrė Grėbliauskaitė
- IŠ Inga Šmatauskienė
Išorinis
- JD Jolanta Dijokienė
Išorinis
- JB Jūratė Brazienė
- JB Jūratė Budreikienė
Išorinis
- VM Vaidilė Miliauskienė
- Kiti pakviesti asmenys (1)
- EM Eglė Miežienė
Nera atsako

EG

JB



48:44



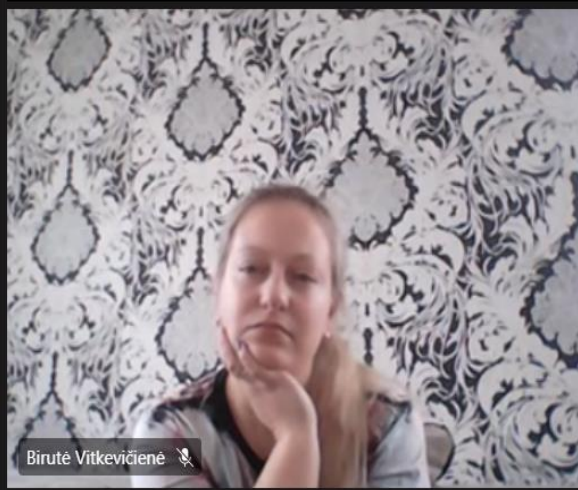
Inga Šmatauskienė



Jolanta Dijokienė



Jūratė Brazienė



Birutė Vitkevičienė



Vaidilė Miliauskienė

Nutildyti (Ctrl + Shift + M)

Dalyviai

[veskite vardą]

Šiame susitikime (9)

Nutildyti visus

- ŽB Žydrūnė Bastienė
Organizatorius
- BV Birutė Vitkevičienė
Išorinis
- EG Edita Gruiniūtė
Išorinis
- IG Indrė Grėbliauskaitė
- IŠ Inga Šmatauskienė
Išorinis
- JD Jolanta Dijokienė
Išorinis
- JB Jūratė Brazienė
- JB Jūratė Budreikienė
Išorinis
- VM Vaidilė Miliauskienė
- EM Eglė Miežienė
Nėra atsako

Kiti pakviesti asmenys (1)



49:56



Inga Šmatauskienė



Jolanta Dijokienė



Jūratė Brazienė



Birutė Vitkevičienė



Vaidilė Miliauskienė



Indrė Grėbliauskaitė

Nutildyti (Ctrl + Shift + M)

Dalyviai

Iveskite vardą

Šiame susitikime (9)

Nutildyti visus

- ŽB Žydrūnė Bastienė Organizatorius
- BV Birutė Vitkevičienė Išorinis
- EG Edita Gruiniūtė Išorinis
- IG Indrė Grėbliauskaitė
- IŠ Inga Šmatauskienė Išorinis
- JD Jolanta Dijokienė Išorinis
- JB Jūratė Brazienė
- JB Jūratė Budreikienė Išorinis
- VM Vaidilė Miliauskienė
- Kiti pakviesti asmenys (1)
- EM Eglė Miežienė Nėra atsako



Situacijos analizė

- Tikslas: mokinio kaip visapusiškos asmenybės ugdymas(is) organizuojant dialogišką, patyriminį, integralų, peržengiantį mokyklos sienas ugdymo procesą.
- Analizuojant pastarųjų metų situaciją, progimnazijoje daugėja mokinių, kurie turi specialiųjų ugdymosi poreikių ir kuriems reikalinga individualizuota pagalba.
- Progimnazijoje 2019-2020 m. m. mokėsi 148 specialiųjų poreikių mokiniai, o 2017-2018 m. m. – 107 specialiųjų poreikių mokiniai.
- Atsižvelgiant į esamą situaciją iškilo poreikis įrengti patalpą, skirtą individualiam ugdymuisi ir poilsiui.



Patalpos įrengimas

- ▶ Progimnazijoje įgyvendinant projektą „Kokybės krepšelis“ buvo skirtos lėšos šios patalpos įrengimui.
- ▶ Kabineto įrengimas truko pusę metų, 2020m. birželį jau buvo pilnai paruoštas vaikų užsiėmimams vesti.
- ▶ Mūsų mokykloje reikšmingas kiekvienas vaikas, todėl labai svarbu, atsižvelgiant į kiekvieno vaiko ugdymosi galimybes, sudaryti tinkamiausias sąlygas, norint pasiekti individualią pažangą ir geriausių rezultatų. Pamokų metu, vaikai, kuriems dėl jų individualių ypatumų sunku susikaupti klasėje ar kyla intensyvių emocijų, galės ateiti į šį kambarėlį ir toliau tęsti pamoką ar ateiti pailsėti ir nusiraminti.



Patalpos pritaikymas

- Kabinetas skirtas tiek individualiam pagalbos specialisto darbui su vaiku (konsultacijoms, pamokoms vesti), tiek grupiniams užsiėmimams (vienu metu kabinete gali dirbti iki 8-10 mokinių.)
- Tai labai tinkama aplinka specialiųjų ugdymosi poreikių turintiems vaikams ar vaikams, turintiems emocijų ar elgesio sunkumų, raidos sutrikimų, kuriems kyla sunkumų ugdymosi proceso metu. Mokinį į kabinetą palydi mokytojo padėjėjas ar pagalbos mokiniui specialistas, čia jis naudodamasis įvairiomis metodinėmis priemonėmis nusiramina, mokosi suvaldyti ūmiai kylančias intensyvias emocijas ir į klasę grįžta, kai jau būna pasiruošęs tęsti ugdymosi procesą kartu su klasės draugais.



Metodinės priemonės

- Patalpoje, skirtoje individualiai pažangai ir poilsiui, mokiniams yra paruoštos metodinės priemonės, skirtos nusiraminti bei mokytis kontroliuoti ūmiai kylančias stiprias emocijas. Ištikus ūmiai emociinei krizei, vaikai čia mokosi įvairių socialiai priimtinių emocijų išveikos būdų, mokomi savikontrolės, nusiramavimo, streso įveikos būdų.



	Įtūžęs	Įsilytęs	Sukrėstas	Įskaudintas	E	Nustebinas	Nepilngiantis	Motyvuotas	Ekstazėje
	Įpykęs	Išsigandęs	Susinervinęs	Nenuotygiantis	M	Žvalus	Džiugus	Įkvėptas	Pakylėtas
	Supykęs	Susirūpinęs	Sunerimęs	Įdargintas	O	Energingas	Gyvybingas	Optimistiškas	Sužavėtas
	Atstumtas	Herimantis	Suvaržytas	Susierzinęs	M	Malonus	Smagus	Keisidžiujantis	Laimingas
	E	M	O	M	E	T	R	A	S
	Pasiblykštėjęs	Nusivylęs	Panluręs	Sugėdintas	T	Palaimintas	Lengvas	Pasitenkęs	Pilnatvėje
	Pažemintas	Nusavintas	Išsilgęs	Apatliškas	R	Pasitikintis	Saugus	Nurimęs	Dėkingas
	Susidrovėjęs	Atskirtas	Balkštus	Išsekęs	A	Ramus	Patenkintas	Atpalaidavęs	Nerūpestingas
	Vienišas	Nusiminęs	Nusibostaujantis	Pavargęs	S	Laisvas	Besilislintis	Tylus	Harmoningas
	Nemalonas								Malonas

Metodinės priemonės

- ▶ Vaikams, turintiems raidos sutrikimų, (ypatingai autizmo spektro ar aktyvumo ir dėmesio sutrikimų) aplinka pritaikyta nusiraminti ir pasijausti saugiai atsiribojant nuo išorinės aplinkos. Šie vaikai paprastai jautriau reaguoja į triukšmą, fizinius prisilietimus, kitus aplinkos dirgiklius. Dėl šios priežasties šiems vaikams reikalinga aplinka, maksimaliai apsauganti nuo išorės dirgiklių ir kurianti saugią erdvę.



Metodinės priemonės

- Kabinete mokiniams yra vedami įvairūs socialinių įgūdžių ugdymo užsiėmimai: bendravimo, bendradarbiavimo, konfliktų sprendimo.
- Mokiniai įvairių metodikų pagalba yra mokomi spręsti problemas ir priimti sprendimus.



Ilgalaikiai užsiėmimai

- Čia taip pat vykdoma vaiko emocinės išraiškos kontrolės programa, kiti emocinio intelekto lavinimo užsiėmimai.
- Šių grupinių užsiėmimų metu vaikai mokomi pripažinti, atpažinti, įvardinti savo ir kitų emocijas, išbūti tam tikrose emocinėse būsenose. Mokomi socialiai priimtinais būdais išreikšti emocijas. Tam yra paruoštos metodikos, kurios yra pritaikytos įvairioms amžiaus grupėms.



Erdvė pritaikyta raidos sutrikimų turintiems vaikams

- Kabinete turime paruoštas metodikas raidos sutrikimų turintiems vaikams, ypatingai tai pasitarnauja autizmo spektro sutrikimų turintiems mokiniams.
- Užsiėmimų metu vaikai mokomi dienotvarkės, pareigų, nuoseklumo veikloje paveikslėlių pagalba, gerinami motoriniai gebėjimai kinetinio smėlio pagalba.

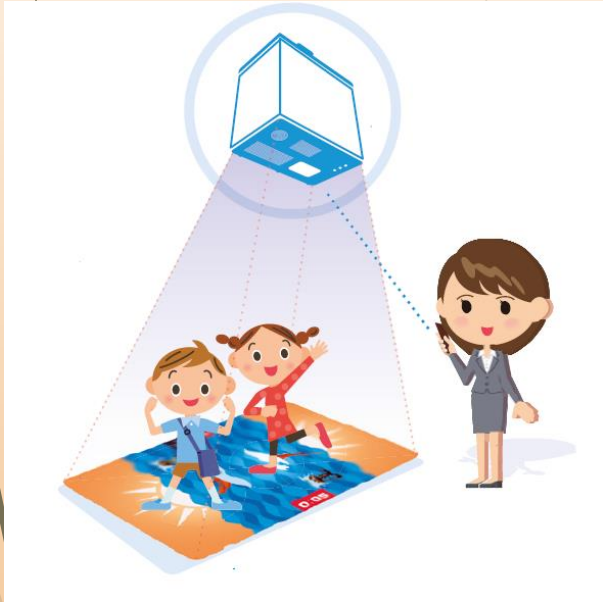


Šviesos/smėlio/vandens stalas



- Raidžių, formų mokymasis
- Smulkiosios motorikos lavinimas
- Dėmesio sukaupimas
- Kalbos lavinimas
- Kūrybiškumo mokymas
- Socialinių įgūdžių lavinimas
- Ir kt.

Interaktyvios grindys „FunFloor“



- Atminties, dėmesio lavinimas
- Vaizdinio-motorinio suvokimo lavinimas
- Reakcijos lavinimas
- Stambiosios motorikos lavinimas
- Komunikavimo mokymas
- Socialinių įgūdžių lavinimas. Individualaus ir grupinio problemų sprendimo mokymas
- Pasyvios ir aktyvios veiklos keitimo galimybė Fizinė veikla
- Paskatinimas